

Dossier de Presse

Hiver 2020-2021

Haut-Jura

Bellefontaine - Longchaumois - Morbier

Morez / Hauts de Bienne

Une autre histoire de la Montagne



Au cœur du Parc Naturel Régional du Haut-Jura, le territoire s'étire le long de la Vallée de la Bienne, surplombée par les lacs de Bellefontaine et des Mortes, et le massif forestier du Risoux.

Passez des vacances douces, ressourçantes et vivifiantes au cœur d'une **nature sauvage, préservée** : on s'y sent tout petit, entouré de panoramas à couper le souffle. Appréciez des **ambiances chaleureuses et des instants gourmands**.

Rencontrez les Gens du Pays, laissez-vous conter la montagne jurassienne : ses fermes typiques avec leurs grenier-fort, ses savoir-faire artisanaux, ses produits de terroir...



Les Gorges de la Bienne

Terre sportive, au cœur du plus vaste espace nordique d'Europe, elle offre une multitude d'activités, des sports de glisse classiques au plus insolites.

Nos **trois stations-villages, Bellefontaine, Longchaumois et Morbier**, sont **idéales pour débiter l'apprentissage du ski alpin ou nordique**. Débutants, famille avec enfants bénéficieront ici de professionnels pour les accompagner et d'un cadre sécurisant.

Les sportifs confirmés trouveront aussi leur bonheur notamment pour les **activités nordiques** avec près de **300km d'itinéraires**.

Vivez la montagne autrement !

Des **professionnels passionnés de la montagne et du Haut-Jura** vous proposeront des **expériences inédites** au cœur de cette nature sauvage.

Soif d'aventures et de sensations fortes ? Vous découvrirez des activités que vous n'auriez jamais imaginé pratiquer en hiver !

Des moments inoubliables vous attendent !



Le Haut-Jura accueille de nombreuses compétitions sportives comme la **célèbre Transju' (transjurassienne) de Lamoura à Mouthe**.

A ne pas manquer, le ravitaillement de Bellefontaine, point chaud de la course suivant la fameuse descente du massif du Risoux.

De nombreux sportifs de renommée internationale ont laissé leurs marques sur le territoire, à l'image aujourd'hui d'**Anaïs Bescond**, biathlète française, médaillée aux Jeux Olympiques comme aux Championnats du Monde et membre du Ski Club Morbier-Bellefontaine-Morez.



Au cœur du Parc Naturel Régional du Haut-Jura

Une quinzaine de Belvédères et des Sites naturels remarquables :

- Tourbières et lacs de Bellefontaine et des Mortes
- Les Gorges de la Bienne
- Le massif forestier du Risoux

285 km d'itinéraires de randonnées

GR9, GR559, GR5, GR de Pays Tour de la Haute Bienne,

GR509 : GTJ, Echappée Jurassienne.

Communauté de Communes Haut Jura Arcade :

10 000 habitants. 4 communes : Hauts-de-Bienne (Morez, Lézat, La Mouille), Bellefontaine, Longchaumois, Morbier.

Marques et Labels :

- 1 Musée labellisé Musée de France / 2 prestataires labellisés Marque Parc
- Des établissements touristiques labellisés Gîtes de France et Clévacances
- 1 Hôtel-Restaurant Logis de France
- 2 AOP Comté et Morbier

3 Bureaux d'Information Touristique :

Morez / Bellefontaine / Longchaumois

Accès

A 1h : 1 aéroport international à Genève

Gare SNCF et ligne de bus : Morez, Morbier

A39 depuis Paris, sortie Poligny puis RN5

A42 depuis Lyon, puis A404 sortie Yonnax

RN5 depuis Genève / RD678 depuis Lons le Saunier

Carte d'identité



Paradis des activités nordiques

*Au cœur de l'espace nordique
le plus vaste d'Europe*

Depuis près d'un siècle, le Massif du Jura est une terre de prédilection du ski avec l'espace nordique le plus vaste d'Europe.

Nos trois stations avec plus de 200 km de pistes et d'itinéraires sont un paradis pour les activités nordiques :

- **En ski nordique, skating ou classique**, parcourez les vastes étendues, appréciez le silence et la majesté des forêts
- **En raquettes** : faufilez vous entre les arbres enneigés, approchez un ruisseau se frayant un chemin entre les glaces, relevez les traces d'un chamois...

Des blanches combes aux forêts figées sous leurs manteaux de neige en passant par les immenses lacs gelés, vous serez séduits par des paysages changeants et sublimes.



Du contemplatif au sportif, c'est dans cet écrin de glace et de neige, cette nature préservée et sauvage, que vous pourrez « déconnecter », vous « défouler » sur les multiples itinéraires et vous émerveiller à chaque détour de sentier !

Près de 300 km d'itinéraires nordiques



Bellefontaine

80 km de pistes de ski nordique

11 pistes

● 2 ● 5 ● 3 ● 1

52 km de sentiers raquettes

8 itinéraires

Morbier

90km de pistes de ski nordique

13 pistes

● 6 ● 4 ● 2 ● 1

30km de sentiers raquettes

6 itinéraires

Longchaumois

20km de pistes de ski nordique

3 pistes

● 1 ● 1 ● 1

27km de sentiers raquettes

7 itinéraires

Où prendre ses forfaits ? > Bellefontaine : Elan Nordique – > Morbier : Association Neige et Loisirs, Espace Douceur Morbier, Le Glacier , la Mairie, Balland ski, Station les Gentianes – > Longchaumois : Mairie et Téléski
> Espace Nordique Jurassien : en ligne pour les forfaits saison - NOUVEAU : sur application mobile pour les pass plurijournalier et séance
<https://pass.espacenordiquejurassien.com/>



Les Grandes Traversées du Jura

Les Grandes Traversées du Jura offrent le choix de **6 pratiques de randonnées différentes** pour partir à la découverte de **6 grands itinéraires** dans les Montagnes du Jura.

Sur notre secteur, elles longent le superbe site des lacs des Mortes et de Bellefontaine jusqu'à rejoindre le village, pour traverser ensuite la forêt du Risoux en direction des Rousses.

Dans les villages qui ponctuent les itinéraires, des hébergements et des restaurants permettent toujours aux randonneurs de vivre un moment de repos en toute convivialité.

A Bellefontaine : l'Hôtel-restaurant La Chaumière, le village vacances Cévéo, le restaurant l'Epicéa

A Longchaumois : la Ferme de la Pelaisse accueille randonneurs mais aussi cavaliers de la GTJ équestre.

A Prémanon et aux Rousses : la Grenotte et la Loge à Ponard

A Chapelle des Bois : Gîte Chez L'Aimé, le Chalet Gaillard, la Maison du Montagnon.

Et tous nos partenaires hébergeurs et restaurateurs sur : www.haut-jura.com

Plus d'informations : www.gtj.asso.fr



L'hiver : en ski de fond et en raquettes.





Lacs de Bellefontaine et des Mortes depuis Roche Bernard



Des activités variées pour tous !

Activités inédites pour tous



Une expérience magique avec les chiens de traîneau !

Vivez une **expérience inoubliable avec nos mushers** :

baptêmes de traîneau, initiation à la conduite d'attelages Traîneaux Kids, cani-rando...

Vivez la montagne autrement avec **Free Sled et Sentiers Nordiques**.

Le **Baby Park et les formules Traîneaux Kids de Free Sled** offre la possibilité aux enfants de jouer aux jeunes mushers dès 3 ans !



Tentez les activités équestres hivernales

Avec des activités **Ski Joëring**, sorties en **traineaux** et en **calèche**, **char à fondues** et **balades à cheval**, la **ferme équestre de la Pelaisse** ou le **Centre équestre Tinguely** vous permettent, en contact avec les chevaux, d'apprécier et de profiter des superbes paysages enneigés.





Explorations originales et singulières

*Des expériences uniques
Des moments inoubliables
au cœur du Parc Naturel Régional
du Haut-Jura*



Partez accompagné pour une vraie découverte des Montagnes du Jura !

Vivez une expériences unique ! Des rencontres avec des gens du pays, des passionnés de la montagne et de notre beau Jura.

Les Accompagnateurs en Montagne et les guides vous entraîneront hors des sentiers battus pour vous faire découvrir la montagne jurassienne : sa géologie, sa faune, sa flore, ses paysages et ses points de vue à couper le souffle, son patrimoine rural (fermes jurassiennes, grenier fort...), ses savoir-faire (boissellerie, taillerie, lunetterie...), ses spécialités culinaires franc-comtoises...

Appréciez ces échanges conviviaux et ces moments de ressourcement !



De nombreuses formules vous sont proposées pour toutes les envies !

Les insolites et chaleureuses !

- Balades nocturnes en raquettes, soirée fondue et nuitée sous une yourte
- Rando raquettes contemplatives et repas au feu de bois dans un fumoir
- Rando raquettes et fondue en cabane
- Rando raquettes et nuitée en refuge
- Rando gourmandes : fondue nomade, rando-apéro...
- ...

Les Waouhhh !!

- Randonnées panoramiques à découverte de points de vue à couper le souffle sur les lacs jurassiens ou encore le Léman et les Alpes !

De belvédères en crêts, offrez-vous des ascensions surprenantes !



Les contemplatives

- Itinéraires forestiers, combes enneigées...Appréciez le calme , le silence qui vous entoure pour un moment de ressourcement au cœur d'une nature préservée et des paysages d'exception.
- Rando bien-être : en toute zénitude ...Rando et Qi Qong, rando et yoga

Les familiales

- Journée et nuitée polaire : rando raquette, construction d'igloo... et nuitée dans l'igloo !!
- Sur les traces des animaux, à la découverte des constellations...

Les historiques

Entre France et Suisse,

- Sur les pas des passeurs dans la Forêts du Risoux,
- Sur les traces de contrebandiers

Nos accompagnateurs en montagne et guides :

Lucas Humbert

Sentiers Libres

Laurent Lalouette

De Sentes en Cîmes

O'Jurassik

Natur'Odysée

La Boîte à Montagne

Jura balades

Et bien d'autres encore...



Soif d'aventures et de sensations fortes !

La montagne jurassienne vous offre la possibilité de pratiquer une multitude d'activités dont certaines que vous n'aurez jamais imaginé en hiver !



Cani-rando

Spéléo et Spéléo-fondue

VTT sur neige / Fat Bike

Biathlon

Cani-rando

Trottinette attelée

*Nos guides sportifs
hiver :*

Noa Guides

Original Concept

Natur'Odysée

La Boîte à Montagne





Bellefontaine, Morbier, Longchaumois

*Pratiques douces ou vives et convivialité
au cœur de nos trois stations-villages*



Station Les Gentianes à Morbier

Station dédiée à l'apprentissage du ski alpin pour tous les âges.

La station dispose de deux fils-neige, de deux téléskis avec **deux pistes vertes, une piste bleue, une piste rouge** et 19 enneigeurs afin d'offrir un enneigement optimum. L'activité **luge tubing** est très appréciée des jeunes et l'**espace ludique** des petits loups ! Des descentes aux flambeaux sont organisées toutes les semaines pendant les vacances.

Nouveau en 2021 : testez le biathlon avec Patrice Bailly Salins, médaillé olympique et champion du monde de biathlon !

www.station-lesgentianes.com / www.haut-jura.com

Espace Alpin Bellefontaine

Site dédié à l'apprentissage de la glisse et à l'accueil des familles ; dans un cadre forestier cher aux contemplatifs, la station permet à chacun de choisir son style de ski en fonction de son niveau et de ses propres moyens.

La station dispose de **5 pistes pour satisfaire tous les niveaux (1 rouge, 1 verte, 3 bleues)**, de **4 téléskis**, et d'un fil neige au jardin d'enfants de l'Ecole du Ski Français. Et pour les tout petits des **espaces luges et ludiques**. Un **air bag** et un **bordercross** pour des sensations encore plus fortes. Des descentes aux flambeaux, des nocturnes et des animations sont organisées par l'Ecole de Ski Français pendant toute la saison.

www.bellefontaine-hautjura.fr / www.haut-jura.com

Domaine de Longchaumois -Rosset

Un petit domaine agréable pour les familles et **pour débiter l'apprentissage du ski alpin** en toute sécurité. Le domaine offre **une piste verte, un fil neige et un espace ludique**. Des descentes aux flambeaux et des nocturnes sont proposées pendant les vacances. www.longchaumois.fr / www.haut-jura.com



Avec les ESF, le plaisir ça s'apprend...



ESF Bellefontaine ESF Morbier



Le territoire accueille de nombreux événements sportifs dont certains événements internationaux

La Transju'

En février

La Transju', célèbre course de ski de fond des Montagnes du Jura ralliant Lamoura et Mouthe, demeure l'épreuve emblématique sportive française en ski de fond.

Venez vivre l'ambiance *Transju'* à Bellefontaine, un des points de ravitaillements sur la fameuse descente du massif du Risoux.

Plus d'informations : <https://latransju.com/>



La 6/46 Blanche : un rendez-vous sportif tous publics

En Février à Morbier

Les amateurs de randonnée en raquettes pourront participer à cette grande marche populaire proposant des parcours tous niveaux dans une ambiance chaleureuse. Un repas convivial clôture cette matinée sportive et de découverte du secteur.

Terre de sportifs

Le territoire compte de nombreux sportifs de renommée internationale qui ont laissé leurs marques sur le territoire telle que **Anaïs Bescond**, biathlète française médaillée aux Jeux Olympiques comme aux Championnats du Monde et membre du Ski Club Morbier-Bellefontaine-Morez.



La Ligne ferroviaire des Hirondelles

A la fois régulière et touristique, elle serpente le long des falaises de la vallée, traverse le Jura du nord au sud, depuis Dole jusqu'à Saint-Claude en passant par la partie la plus impressionnante entre Morez et Morbier.

Voyage ascensionnel





Le long de ses **123 km** vous découvrirez la variété des paysages jurassiens, ainsi que ses viaducs, tunnels et ouvrages d'art symboles de prouesse technique.

Un véritable témoignage d'une aventure humaine du début du siècle dernier !

Pas moins de **36 tunnels et 22 viaducs** ponctuent cette ligne, permettant aux voyageurs de profiter depuis la plaine doloise aux **plateaux du Haut-Jura**, en passant par les **contreforts du vignoble**, de paysages somptueux et vertigineux !

Envolez-vous avec le train des neiges !

Cette ligne est aujourd'hui classée par la SNCF au nombre de ses trains touristiques. Depuis ses larges baies vitrées, laissez-vous surprendre par les paysages remarquables et vivez un étonnant voyage au cœur du Jura.

Des excursions organisées vous sont proposées tout au long de l'année.

L'Hiver, nous vous proposons formules de Dole à Morez, Raquettes ou Oxygène ainsi qu'une formule « A l'Assaut des Viaducs ».

Alliant visites commentées, activités pleine nature, pauses gourmandes, elles s'adaptent à vos envies. Vous apprécierez des périple originaux en toutes saisons. En dehors de ces périodes, vous pouvez voyager individuellement sur la ligne, aux horaires de trains réguliers.

Formule Raquettes *Dole >> Morez*

Train Aller-Retour + menu « Morbiflette » et randonnée raquette accompagnée (matériel fourni). Pot de l'amitié à la fromagerie de Morbier

Formule « Oxygène et découverte des savoir-faire » *Dole >> Morez*

Train Aller-Retour + menu « Morbiflette » et visite guidée du Musée de la Lunette. Pot de l'amitié à la Fromagerie de Morbier

Formule « A l'Assaut des viaducs »

Randonnée pédestre entre Morez et Morbier et retour en train par les viaducs à flanc de falaises entre Morbier et Morez

Escapades culturelles



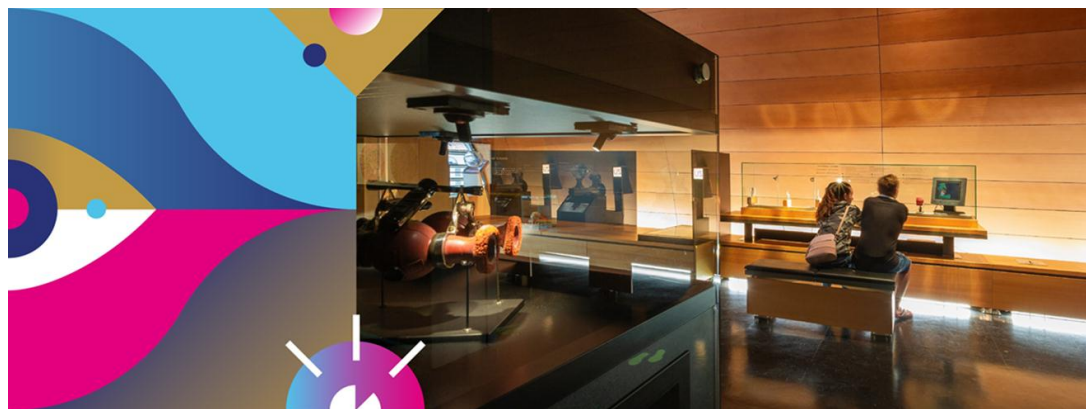
1889-90

Escapades culturelles : découverte des savoir-faire jurassiens

Le musée de Lunette

La prestigieuse collection

Essilor Pierre-Marly



A Morez, berceau de la lunetterie, vous pourrez visiter le Musée de la Lunette, labellisé Musée de France. Ce site vous propose de découvrir, **l'histoire de la lunetterie, la lunetterie dans la vallée et la lunetterie contemporaine.**

Prestigieuses par leurs propriétaires, précieuses par la qualité de leurs ornements, **séduisantes** par leur finesse et leur élégance, **innovantes** dans leurs formes ou leurs matériaux, **curieuses** dans leur utilisation ou leurs fonctionnalités, cette collection retrace l'histoire mondiale de la lunette.

Pierre Marly, opticien de renom, a dessiné des lunettes pour les plus grandes vedettes de la seconde moitié du 20e siècle. C'est aussi et surtout un formidable **collectionneur** qui a regroupé plus de **2 500 objets dont certains des plus insolites** : lunettes, jumelles, loupes, instruments optiques, ouvrages scientifiques...

Dans les années 1960, **Pierre Marly, est l'un des premiers à introduire la notion de mode dans l'optique.** Il se démarque par des lunettes aux couleurs et aux formes originales, produites en séries limitées. Il crée des lunettes sur mesure pour **Audrey Hepburn, Elton John** ou encore **Michel Polnareff** que vous pouvez découvrir au musée. **Découvrez des objets d'optique ayant appartenu à des personnalités :**

Lunettes de **Victoire de France**, fille de Louis XV et de Marie Leszczyńska, Face-à-main de **Sarah Bernardt**, Lunettes du **Dalaï-Lama...**

Optique et lunetterie

La visite du musée propose aussi une **plongée dans le monde de l'optique** : les supports interactifs vous permettront de comprendre le fonctionnement de l'œil humain et pourquoi il est possible de compenser nos défauts de vision par des verres appropriés. Des **illusions d'optique** troublantes complètent agréablement le parcours en explorant le rôle du cerveau dans l'interprétation des images. **Un voyage dans l'histoire des lunettes et des instruments optiques**

Escapades culturelles : découverte des savoir-faire jurassiens

L'émaillerie

La Maison de l'Email

L'émaillerie à Morez consiste à recouvrir une surface métallique d'une substance vitrifiée.

L'implantation de l'activité émail dans le canton de Morez remonte au milieu du 18e siècle après qu'un émailleur en cadrans suisses, sollicité par les horlogers de la ville, s'y installe. Les artisans locaux, familiarisés au travail des métaux, diversifient leurs activités en travaillant d'abord à la fabrication de **cadrans d'horloges** en émail. En 1935, près de 400 émailleurs font battre le cœur économique de Morez. **Plaques de numérotation rues, panneaux de signalisation, cœurs de cimetière, signalétique pour la SNCF et le métro parisien**, et bien d'autres choses encore, sont autant de spécialités moréziennes.

Aujourd'hui l'émail de Morez peut être utilisé par les architectes, les designers, les industriels, les collectivités locales ou les artistes.

La Maison de l'Email est un centre de formation, d'expérimentation et un espace de travail pour les artisans émailleurs.



L'Horlogerie Comtoise

Morbier n'est pas uniquement le village qui a donné son nom au fameux fromage si apprécié ! Morbier est aussi grâce à la famille Mayet, le lieu de naissance de l'horloge comtoise.

C'est au 19^e siècle que la production de ces horloges d'intérieur va se développer. Elles sont connues du grand public sous le nom de "comtoises". Les plus anciennes sont appelées "horloges de type Mayet".

Pierre-Claude Mayet (1675-1751), maître horloger connu pour ses horloges de clocher est aussi l'inventeur avec ses frères de l'horloge comtoise.

L'église de Morbier conserve de nombreuses traces de ce passé horloger :

- l'horloge à trois cadrans
- la méridienne
- l'horloge comtoise géante

A Bellefontaine, retrouvez la famille Bejannin, entreprise Bellefonbois, les derniers fabricants d'horloges comtoises !



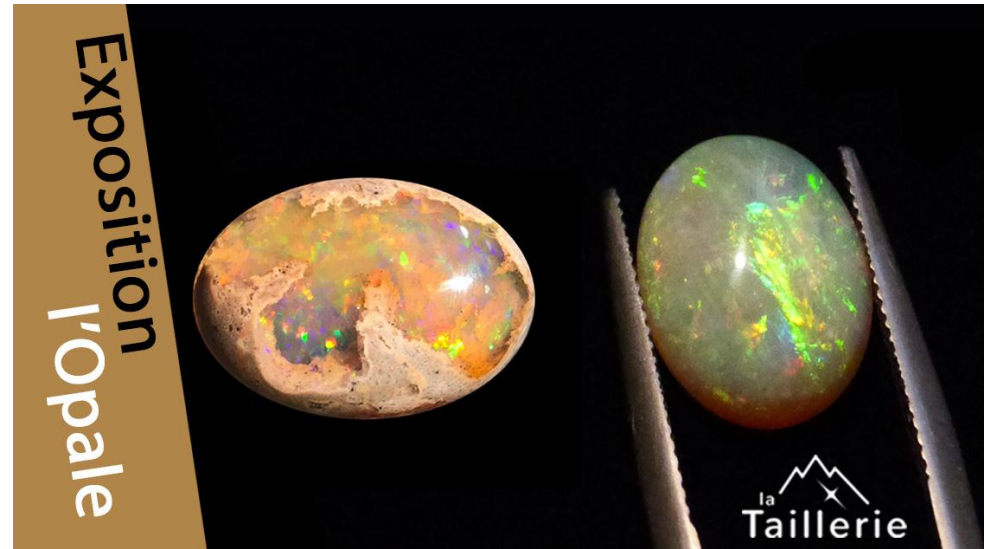
Escapades culturelles : découverte des savoir-faire jurassiens

La Taillerie

Depuis le 19e siècle, le Haut-Jura est réputé pour la **taille des diamants et des pierres précieuses**. La région comptait en effet jusqu'à 8.000 lapidaires, contre une trentaine aujourd'hui. Installé en 1988 dans le village de Bellefontaine, en plein cœur du Jura, Gilbert Duraffourg était **diamantaire et lapidaire**. Il s'installe à son compte et crée la Taillerie.

Valérie, sa fille, passionnée à son tour pour les pierres a décidé de reprendre la boutique afin de perpétuer la tradition familiale. Elle reprend en 2011 le magasin de famille, en se spécialisant dans la **gemmologie**. Aujourd'hui Valérie Duraffourg est installée dans l'ancien atelier de son père en bordure de la rivière l'Evalude.

Spécialiste des pierres précieuses, La Taillerie est reconnue pour son expertise dans le domaine de la **gemmologie à l'international**. Valérie diplômée de la prestigieuse Gem-A, possède une véritable expertise des pierres précieuses et fines. Selon les demandes de ses clients, elle sait précisément où les trouver dans le monde. Elle dessine des modèles uniques et personnalisés sur commande. **Ses deux joailliers** partenaires sont des spécialistes des pierres précieuses et perpétuent le savoir-faire de la région. Ses bijoux sont 100% fabriqués en France, avec amour et passion ! **Exposition 2021 : l'Opale**



L'art du vitrail

Cyril Micol est **vitrailliste d'art en technique traditionnelle depuis 2005**. Il crée des vitraux décoratifs ou sacrés, restaure des vitraux du patrimoine ou religieux. Il utilise des techniques personnelles : vitraux-vases, givrage de verre, sérigraphie, sablage. L'artisan réalise également des produits originaux brevetés : le "kitrail" maquette de vitraux, le "kaleioo" : kaléidoscope en kit, Le "zzle" : puzzles de verre.

Bienvenue dans le Haut-Jura !



Une large gamme d'hébergements s'offre à vous. Pour vos courts séjours et week-end : chambres d'hôtes aménagées dans d'anciennes fermes traditionnelles jurassiennes, hôtel-restaurant labellisé Logis de France, ou encore insolites, sous une yourte. Vous pourrez profiter de la vie au grand air et d'un cadre chaleureux et confortable.

Pour vos plus longs séjours, les gîtes et meublés et villages vacances seront des cocons agréables : anciennes fermes réaménagées, chalet en bois... Vous trouverez ici l'ambiance des belles montagnes du Jura et des équipements, services et activités bien-être : sauna, piscine, massages avec Alchimagic, Anima sens...



Lors de votre itinérance, sur la GTJ par exemple, profitez d'une étape conviviale dans les gîtes d'étape : le Chalet Gaillard, Chez l'Aimé, la Grenotte ou encore la Maison du Montagnon.

Halte obligatoire à l'une de nos tables pour déguster les spécialités jurassiennes (fondues, morbiflettes, croûtes aux morilles...) tout en appréciant un vin du Jura, une liqueur de sapin ou de gentianes !

Au Chalet Gaillard, restaurant d'altitude, midi ou soir, faites une pause gourmande lors de votre randonnée.



Le restaurant l'Ourson au cœur de la Station des Gentianes à Morbier ou encore à l'Auberge des Forgerons à la Mouille vous propose des mets typiquement jurassiens.

A Bellefontaine, ne manquez pas les soirées Mont d'Or de l'Epicéa et les incontournables raclettes au feu de bois de la Chaumière.

Régalez-vous au Kiosque à Morez ou au Relais du Boucher à Morbier, avec des spécialités locales et des cartes variées.

Avant votre départ, n'oubliez pas de terminer vos emplettes aux fromageries de Morbier-Grande Rivière ou de Longchaumois ou encore au GAEC Piet-Thouvez, labellisé Marque Parc, pour ses viandes bio et charcuteries.

Une équipe à votre service !



Une équipe est à votre service pour vous conseiller
et vous accompagner dans l'organisation de votre séjour



Nicolas, technicien Randonnée
& Conseiller en séjour



Vincent, notre chef de bord
Chargé de développement
touristique



Stéphanie, conseillère en séjour
& Chargée d'animation
partenaires



Nous vous mettons en contact direct avec les hébergeurs ou en vous transmettant des propositions via en notre **centrale de réservation Jura Tourisme**.

Nous vous aiguillons dans vos séjours en itinérance, vos balades, et vos loisirs pleine nature et culturels. Nous vous ferons partager nos **coups de cœur** et **randos favorites** et pourrons vous **mettre en relation avec nos prestataires touristiques**.

Retrouvez **nos guides, cartes touristiques et agendas des manifestations**.

Des plans des pistes sont disponibles à l'Office de Tourisme.

Partez équipé !



Nous vous proposons un **service de vente de cartes de pêche** (hebdo, journalières, annuelles)



Un **service de billetterie** suivant les spectacles du moment est à votre disposition.

Des idées cadeaux !

La boutique prend forme à l'Office de Tourisme de Morez, retrouvez une gamme de produits de nos artisans pour faire plaisir ou vous faire plaisir !



Accueil au Chalet info et pots d'accueil à Bellefontaine

Fête de l'hiver (auparavant Fête de la Neige)

En janvier

A Bellefontaine, Morbier ou Longchaumois
2021 : la Fête de l'Hiver se déroulera à Morbier



Contact Presse :

Office de Tourisme Haut Jura Arcade

Hauts de Bienne : Morez, la Mouille, Lézat

Bellefontaine – Longchaumois - Morbier

Place Jean Jaurès – 39400 MOREZ

Tél. 03 84 33 08 73 / Email : tourisme@haut-jura.com

www.haut-jura.com

